

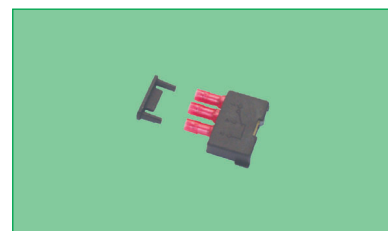
## Příslušenství lištových odpínačů – SL

## Accessories of strip-type fuse switch-disconnectors – SL

Popis Description	Typ Type	Objednací číslo Ordering number
----------------------	-------------	------------------------------------

### Signalizace přerušení pojistky / Mechanical fuse monitor

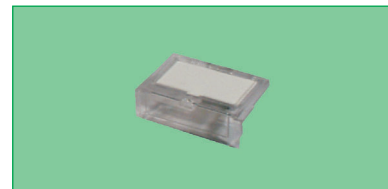
vel. 4a / size 4a	K-LTL4A	T8420057
-------------------	---------	----------



Popis Description	Typ Type	Objednací číslo Ordering number
----------------------	-------------	------------------------------------

### Popisný štítek / Designation plate, top

pro SL00 / for SL00	BZO-SL00	L8590656
pro SL00-3x3/100 / for SL00-3x3/100	BZO-SL00/100	L8690170
pro SL123 / for SL123	BZO-SL123	L8990251



Popis Description	Typ Type	Objednací číslo Ordering number
----------------------	-------------	------------------------------------

### Mechanická západka / Mechanical interlock

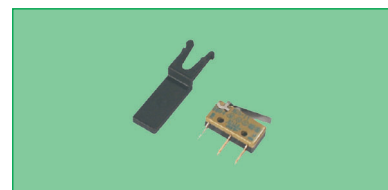
pro SL00-3x3/100 / Stop clip for SL00-3x3/100	SC-SL00/100	L8690172
---	-------------	----------



Popis Description	Typ Type	Objednací číslo Ordering number
----------------------	-------------	------------------------------------

### Signalizace stavu / Position indicator

pro SL00-3x3/100 / for SL00-3x3/100	EV-SL00/100	L8690173
pro SL00, 3 pol. / for SL00, 3-pole switchable	EV-SL00/3x3	L8990454
pro SL123, 3 pol. / for SL123, 3-pole switchable	EV-SL123/3x3/10	L8990667



Popis Description	Typ Type	Objednací číslo Ordering number
----------------------	-------------	------------------------------------

### Mon.sestava proud.transformátoru / Current transformer mounting kit

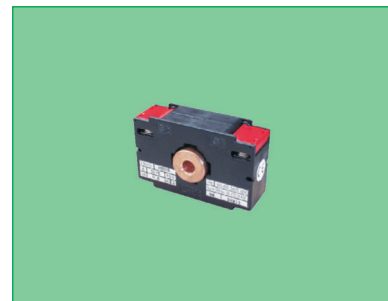
pro vel. 1–3, 1 proud. transform. / for sizes 1–3, for 1 current transformer	10W/L3-L/SL123	L8990658
pro vel. 3/1000A, 1 proud. transform. / for size 3/1000A, for 1 current transformer	10W/L3-L/SL3/1000	L8390671
pro vel. 1–3, 3 proud. transform. / for sizes 1–3, for 3 current transformers	30W-L/SL123	L8900652



Popis Description	Typ Type	Objednací číslo Ordering number
----------------------	-------------	------------------------------------

### Proud. transformátor – podsestava, vel. 1–3 / Current transformer – substructure, sizes 1–3

transformátor 100/5 + rozpěrka / transformer 100/5 + spacer roller	W01-100/5+H30/D12,5	Y5000001
transformátor 125/5 + rozpěrka / transformer 125/5 + spacer roller	W01-125/5+H30/D12,5	Y5000011
transformátor 150/5 + rozpěrka / transformer 150/5 + spacer roller	W01-150/5+H30/D12,5	Y5000007
transformátor 200/5 + rozpěrka / transformer 200/5 + spacer roller	W01-200/5+H30/D12,5	Y5000005
transformátor 250/5 + rozpěrka / transformer 250/5 + spacer roller	W01-250/5+H30/D12,5	Y5000002
transformátor 400/5 + rozpěrka / transformer 300/5 + spacer roller	W01-400/5+H30/D12,5	Y5000003
transformátor 50/5 + rozpěrka / transformer 400/5 + spacer roller	W01-50/5+H30/D12,5	Y5000009
transformátor 500/5 + rozpěrka / transformer 50/5 + spacer roller	W01-500/5+H30/D12,5	Y5000013
transformátor 600/5 + rozpěrka / transformer 500/5 + spacer roller	W01-600/5+H30/D12,5	Y5000004
transformátor 75/5 + rozpěrka / transformer 600/5 + spacer roller	W01-75/5+H30/D12,5	Y5000010
transformátor 300/5 + rozpěrka / transformer 75/5 + spacer roller	W01-300/5+H30/D12,5	Y5000013

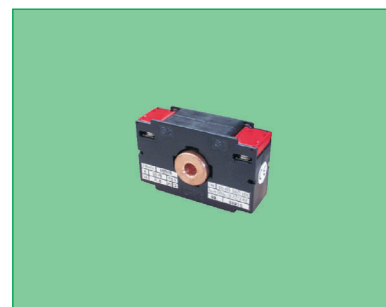




## Příslušenství lištových odpínačů – SL

## Accessories of strip-type fuse switch-disconnectors – SL

Popis Description	Typ Type	Objednáací číslo Ordering number
<b>Proud. transformátor – podsestava, vel 00 / Current transformer – substructure, size 00</b>		
transformátor 100/5 + rozpěrka / transformer 100/5 + spacer roller	W01-100/+H30/D8,5	Y5000016
transformátor 125/5 + rozpěrka / transformer 125/5 + spacer roller	W01-125+H30/D8,5	Y5000017
transformátor 150/5 + rozpěrka / transformer 150/5 + spacer roller	W01-150/5+H30/D8,5	Y5000006
transformátor 50/5 + rozpěrka / transformer 50/5 + spacer roller	W01-50/5+H30/D8,5	Y5000014
transformátor 75/5 + rozpěrka / transformer 75/5 + spacer roller	W01-75/5+H30/D8,5	Y5000015



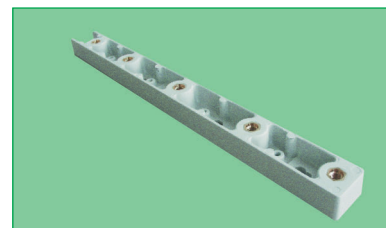
Popis Description	Typ Type	Objednáací číslo Ordering number
<b>Rozpěrka / Spacer roller</b>		
pro vel. 1–3 / for sizes 1–3	H30/D12,5	Y3000032
pro vel. 00 / for sizes 1–3	H30/D8,5	Y3000087



Popis Description	Typ Type	Objednáací číslo Ordering number
<b>Fixační spojka / Fixing bracket</b>		
pro vel 1–3 / for sizes 1–3	NW-SL123	L8990621



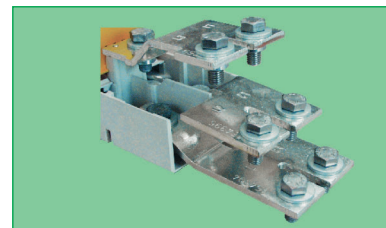
Popis Description	Typ Type	Objednáací číslo Ordering number
<b>Nosič sběrnice / Busbar support</b>		
pro 100 a 185 mm rozteč sběrnic / for 100 mm and 185 mm busbar distance SH100/185		S8900003



Popis Description	Typ Type	Objednáací číslo Ordering number
<b>Adaptér pro paralelní vývod / Piggyback fuse</b>		
jazyčkový kontakt, dlouhý / contact blade, long	HP-SE/L	L8990491

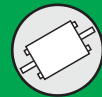


Popis Description	Typ Type	Objednáací číslo Ordering number
<b>Sestava připojení / Railing kit</b>		
pro SL3/1000A / for SL3/1000A	VS-SL3/1000	L8390600
pro SL3-3x2(6) / for SL3-3x2(6)/1250A	VS-SL3/1250	L8990669



Popis Description	Typ Type	Objednáací číslo Ordering number
<b>Sestava spojka / Connector kit</b>		
pro SL3-3x2(6) / for SL3-3x2(6)	VBS-SL3X2(6)	L8990668





# Technické údaje lištových odpínačů – SL

# Technical data of strip-type fuse switch-disconnectors – SL

## Technické údaje

## Technical data

Typ Type	SL00						SL1			
<b>Jmenovité pracovní napětí</b> Rated operational voltage	$U_e$	V	AC500	AC690	DC220	DC440	AC500	AC690	DC220	DC440
<b>Jmenovitý pracovní proud</b> Rated operational current	$I_e$	A	160	100	160	100	250	200	250	200
<b>Tepelný proud s pojistkovou vložkou</b> Conventional free air thermal current with fuse	$I_{th}$	A	160	100	160	100	250	200	250	200
<b>Tepelný proud se zkratovou propojkou</b> Conventional free air thermal current with solid links	$I_{th}$	A	210 A s/with TM00				400 A s/with TM2			
<b>Jmenovitá frekvence</b> Rated frequency	–	Hz	40–60	40–60	–	–	40–60	40–60	–	–
<b>Jmenovité izolační napětí</b> Rated insulation voltage	$U_i$	V	AC750				AC1000			
<b>Jmenovitý podmíněný zkratový proud</b> Rated conditional short-circuit current	–	kA	50	50	25	25	80	80	25	25
<b>Kategorie použití</b> Utilization category	–	–	AC-22B	AC-22B	DC-21B	DC-21B	AC-22B	AC-22B	DC-21B	DC-21B
<b>Jmenovitá spínací schopnost</b> Rated making capacity	–	A	480	300	240	150	1200	600	375	300
<b>Jmenovitá zkratová odolnost</b> Rated breaking capacity	–	A	480	300	240	150	1200	600	375	300
<b>Impulzní výdržné napětí</b> Rated impulse withstand voltage	$U_{imp}$	kV	8	8	8	8	12	12	8	8
<b>Elektrická trvanlivost (pracovní cykly)</b> Operating cycles with current	–	–	200	300	200	300	200	200	200	200
<b>Mechanická trvanlivost (pracovní cykly)</b> Operating cycles without current	–	–	1700				1400			
<b>Ztráty při <math>I_n</math> bez pojistkové vložky</b> Total power loss at $I_n$ (without fuse)	$P_v$	W	18	7	12	5	23	15	16	11
<b>Pracovní nadmořská výška</b> Altitude	–	m	do/to 2000				do/to 2000			
<b>Pracovní teplota okolí</b> Ambient temperature	$T_u$	°C	-25 až/to +55				-25 až/to +55			
<b>Krytí přístroje (kryt zavřen – pracovní poloha) –</b> Type of protection (operational state)	–	–	IP30				IP30			
<b>Krytí přístroje (kryt otevřen)</b> Type of protection (front cover open)	–	–	IP10				IP10			
<b>Hmotnost</b> Weight	–	kg	100 mm = 1,4    185 mm = 2,4				4,9			
<b>Fázová rozteč</b> Busbar distance	–	mm	100/185				185			



# Technické údaje lištových odpínačů – SL

# Technical data of strip-type fuse switch-disconnectors – SL

## Technické údaje

## Technical data

Typ Type	SL2						S3			
<b>Jmenovité pracovní napětí</b> Rated operational voltage	$U_e$	V	AC500	AC690	DC220	DC440	AC500	AC690	DC220	DC440
<b>Jmenovitý pracovní proud</b> Rated operational current	$I_e$	A	400	315	400	315	630	500	630	500
<b>Teplný proud s pojistkovou vložkou</b> Conventional free air thermal current with fuse	$I_{th}$	A	400	315	400	315	630	500	630	500
<b>Teplný proud se zkratovou propojkou</b> Conventional free air thermal current with solid links	$I_{th}$	A	630 A s/with TM3				800 A s/with TM3/1250			
<b>Jmenovitá frekvence</b> Rated frequency	–	Hz	40–60	40–60	–	–	40–60	40–60	–	–
<b>Jmenovité izolační napětí</b> Rated insulation voltage	$U_i$	V	AC1000				AC1000			
<b>Jmenovitý podmíněný zkratový proud</b> Rated conditional short-circuit current	–	kA	80	80	25	25	80	80	25	25
<b>Kategorie použití</b> Utilization category	–	–	AC-22B	AC-22B	DC-21B	DC-21B	AC-22B	AC-22B	DC-21B	DC-21B
<b>Jmenovitá spínací schopnost</b> Rated making capacity	–	A	1890	945	600	475	2400	1500	945	750
<b>Jmenovitá zkratová odolnost</b> Rated breaking capacity	–	A	1890	945	600	475	2400	1500	945	750
<b>Impulzní výdržné napětí</b> Rated impulse withstand voltage	$U_{imp}$	kV	12	12	8	8	12	12	8	8
<b>Elektrická trvanlivost (pracovní cykly)</b> Operating cycles with current	–	–	200	200	200	200	200	200	200	200
<b>Mechanická trvanlivost (pracovní cykly)</b> Operating cycles without current	–	–	1400				1000			
<b>Ztráty při <math>I_n</math> bez pojistkové vložky</b> Total power loss at $I_n$ (without fuse)	$P_V$	W	49	30	33	21	110	70	74	47
<b>Pracovní nadmořská výška</b> Altitude	–	m	do/to 2000				do/to 2000			
<b>Pracovní teplota okolí</b> Ambient temperature	$T_u$	°C	-25 až/to +55				-25 až/to +55			
<b>Krytí přístroje (kryt zavřen – pracovní poloha)</b> Type of protection (operational state)	–	–	IP30				IP30			
<b>Krytí přístroje (kryt otevřen)</b> Type of protection (front cover open)	–	–	IP10				IP10			
<b>Hmotnost</b> Weight	–	kg	4,9				5,6			
<b>Fázová rozteč</b> Busbar distance	–	mm	185				185			