



Technické údaje řadových odpínačů – LTL

Technical data of fuse switch-disconnectors – LTL

Technické údaje

Technical data

Typ Type		LTL00-1/9; LTL00-2/9; LTL00-3/9; LTL00-3/9/40-60; LTL00-4/9				LTL1-1/9; LTL1-2/9; LTL1-3/9; LTL1-3/9/60; LTL1-3/9/100; LTL1-4/9			
		AC500	AC690	DC220	DC440	AC500	AC690	DC220	DC440
Jmenovité pracovní napětí Rated operational voltage	U_e V	AC500	AC690	DC220	DC440	AC500	AC690	DC220	DC440
Jmenovitý pracovní proud Rated operational current	I_e A	160	100	160	100	250	200	250	200
Teplný proud s pojistkovou vložkou Conventional free air thermal current with fuse	I_{th} A	160	100	160	100	250	200	250	200
Teplný proud se zkratovou propojkou Conventional free air thermal current with solid links	I_{th} A	210 (TM00)				325 (TM1)			
Jmenovitá frekvence Rated frequency	– Hz	40–60	40–60	–	–	40–60	40–60	–	–
Jmenovité izolační napětí Rated insulation voltage	U_i V	AC750				AC750			
Jmenovitý podmíněný zkratový proud Rated conditional short-circuit current	– kA	50	50	25	25	50	50	25	25
Kategorie použití Utilization category	– –	AC-22B	AC-22B	DC-22B	DC-21B	AC-22B	AC-22B	DC-22B	DC-21B
Jmenovitá spínací schopnost Rated making capacity	– A	480	300	640	150	750	600	1000	300
Jmenovitá zkratová odolnost Rated breaking capacity	– A	480	300	640	150	750	600	1000	300
Impulzní výdržné napětí Rated impulse withstand voltage	U_{imp} kV	8	8	8	8	8	8	8	8
Elektrická trvanlivost (pracovní cykly) Operating cycles with current	– –	300	300	300	300	200	200	200	200
Mechanická trvanlivost (pracovní cykly) Operating cycles without current	– –	1700				1400			
Ztráty při I_n bez pojistkové vložky Total power loss at I_n (without fuse)	P_V W	6,9	2,7	6,2	2,7	12,9	8,3	8,6	5,5
Pracovní nadmořská výška Altitude	– m	do/to 2000				do/to 2000			
Pracovní teplota okolí Ambient temperature	T_u °C	-25 to +55				-25 to +55			
Krytí přístroje (kryt zavřen – pracovní poloha) – Type of protection (operational state)	–	IP 20				IP 20			
Krytí přístroje (kryt otevřen) Type of protection (front cover open)	–	IP 10				IP 10			
Hmotnost Weight	– kg	0,31/0,63/0,71/1,1				1,1/2,15/3,5/4,55			
Fázová rozteč Busbar distance	– mm	40/50/60				60/100			



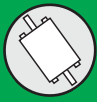
Technické údaje řadových odpínačů – LTL

Technical data of fuse switch-disconnectors – LTL

Technické údaje

Technical data

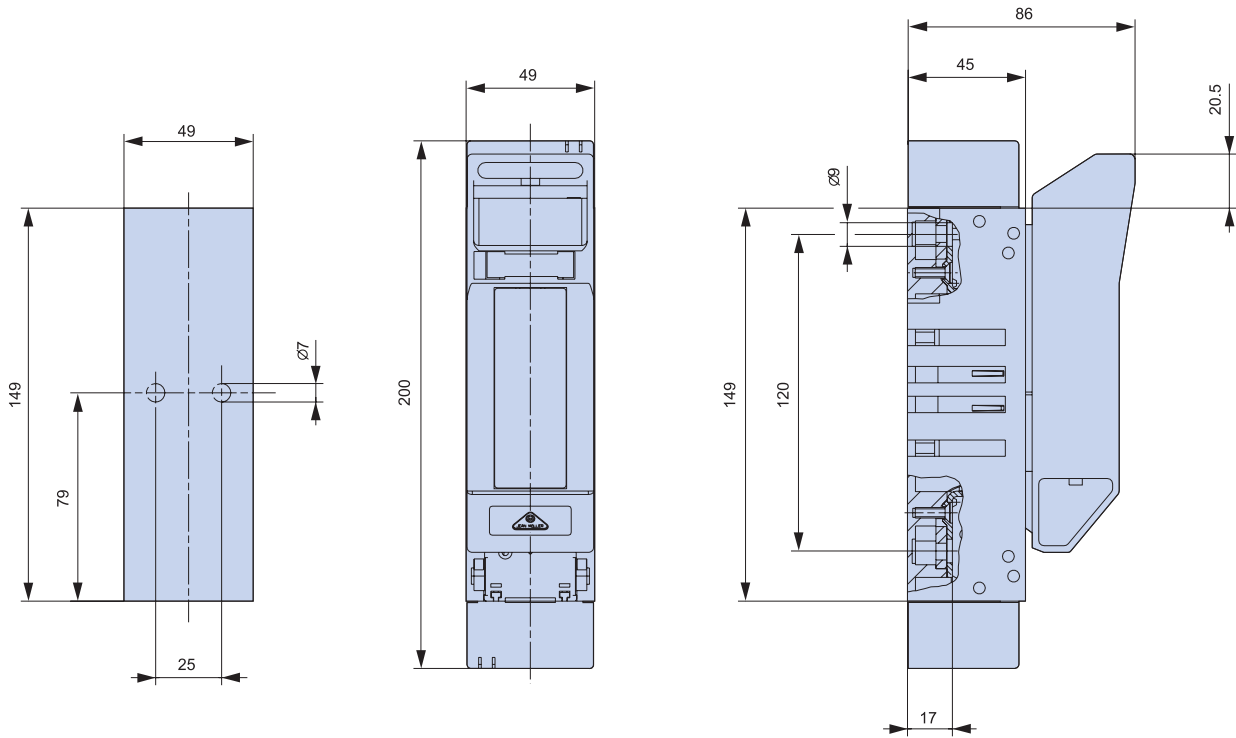
Typ Type	LTL2-1/9; LTL2-2/9; LTL2-3/9; LTL2-4/9						LTL3-1/9; LTL3-2/9; LTL3-3/9; LTL3-4/9			
	Jmenovité pracovní napětí Rated operational voltage	U_e	V	AC500	AC690	DC220	DC440	AC500	AC690	DC220
Jmenovitý pracovní proud Rated operational current	I_e	A	400	315	400	315	630	500	630	500
Tepelný proud s pojistkovou vložkou Conventional free air thermal current with fuse	I_{th}	A	400	315	400	315	630	500	630	500
Tepelný proud se zkratovou propojkou Conventional free air thermal current with solid links	I_{th}	A	520 (TM2)				1000 (TM3)			
Jmenovitá frekvence Rated frequency	–	Hz	40–60	40–60	–	–	40–60	40–60	–	–
Jmenovité izolační napětí Rated insulation voltage	U_i	V	AC750				AC750			
Jmenovitý podmíněný zkratový proud Rated conditional short-circuit current	–	kA	50	50	25	25	50	50	25	25
Kategorie použití Utilization category	–	–	AC-22B	AC-22B	DC-22B	DC-21B	AC-22B	AC-22B	DC-22B	DC-21B
Jmenovitá spínací schopnost Rated making capacity	–	A	1200	945	1600	475	1890	1500	2520	750
Jmenovitá zkratová odolnost Rated breaking capacity	–	A	1200	945	1600	475	1890	1500	2520	750
Impulzní výdržné napětí Rated impulse withstand voltage	U_{imp}	kV	8	8	8	8	8	8	8	8
Elektrická trvanlivost (pracovní cykly) Operating cycles with current	–	–	300	300	300	300	200	200	200	200
Mechanická trvanlivost (pracovní cykly) Operating cycles without current	–	–	800				800			
Ztráty při In bez pojistkové vložky Total power loss at I_n (without fuse)	P_v	W	27	16,7	18	11,2	52	32,8	34,6	21,8
Pracovní nadmořská výška Altitude	–	m	do/to 2000				do/to 2000			
Pracovní teplota okolí Ambient temperature	T_u	°C	-25 až/to +55				-25 až/to +55			
Krytí přístroje (kryt zavřen – pracovní poloha) – Type of protection (operational state)	–	–	IP20				IP20			
Krytí přístroje (kryt otevřen) – Type of protection (front cover open)	–	–	IP10				IP10			
Hmotnost Weight	–	kg	3,1				1,7/3,92/5,35/7,1			
Fázová rozteč Busbar distance	–	mm	60/100				60/100			



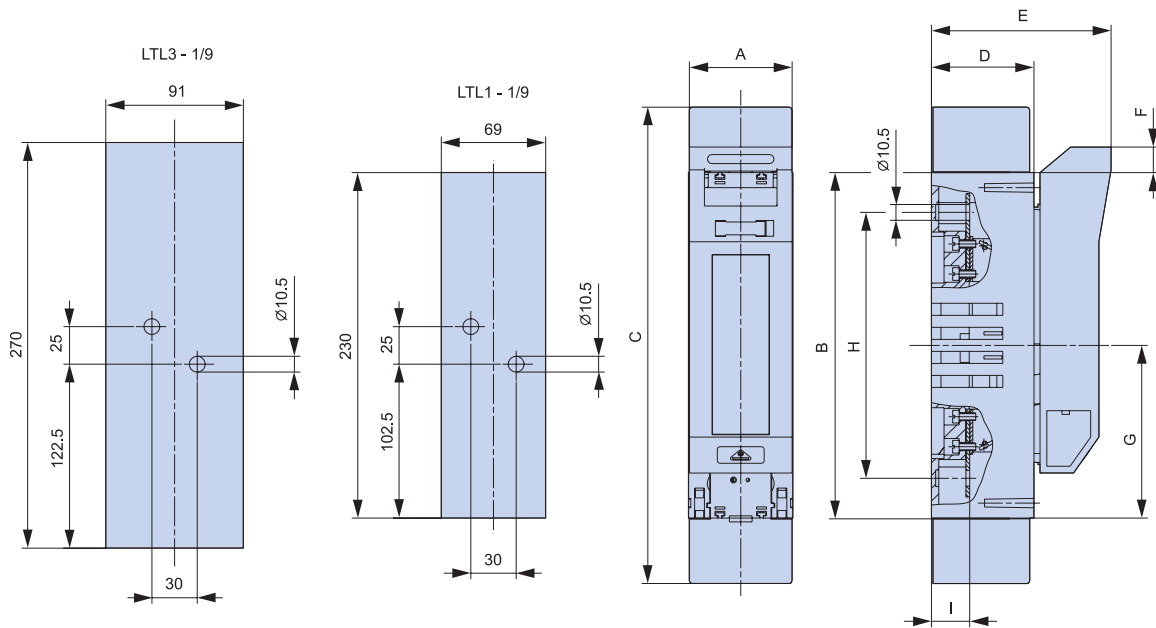
Řadové odpínače – LTL Rozměrové náčrty

Fuse switch-disconnectors – LTL Dimensional drawings

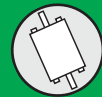
LTL00-1/9



LTL1-1/9



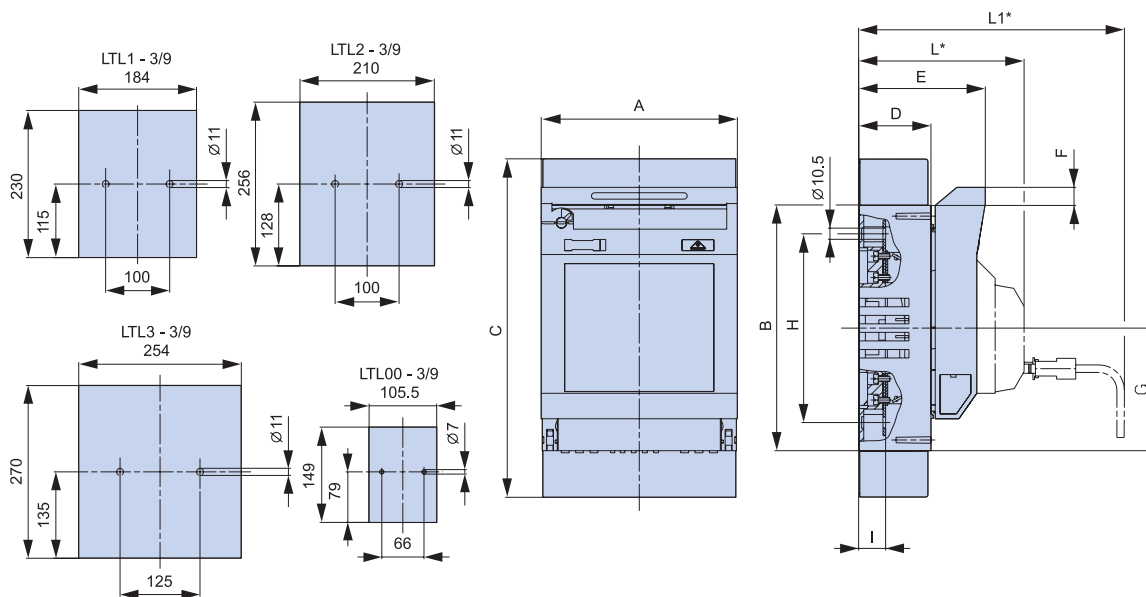
Typ / Type	A	B	C	D	E	F	G	H	I
LTL1 - 1/9	69	230	317	68	119	16.5	115	177	25
LTL3 - 1/9	91	270	430	96	147	9	135	220.5	30.5



Řadové odpínače – LTL Rozměrové náčrty

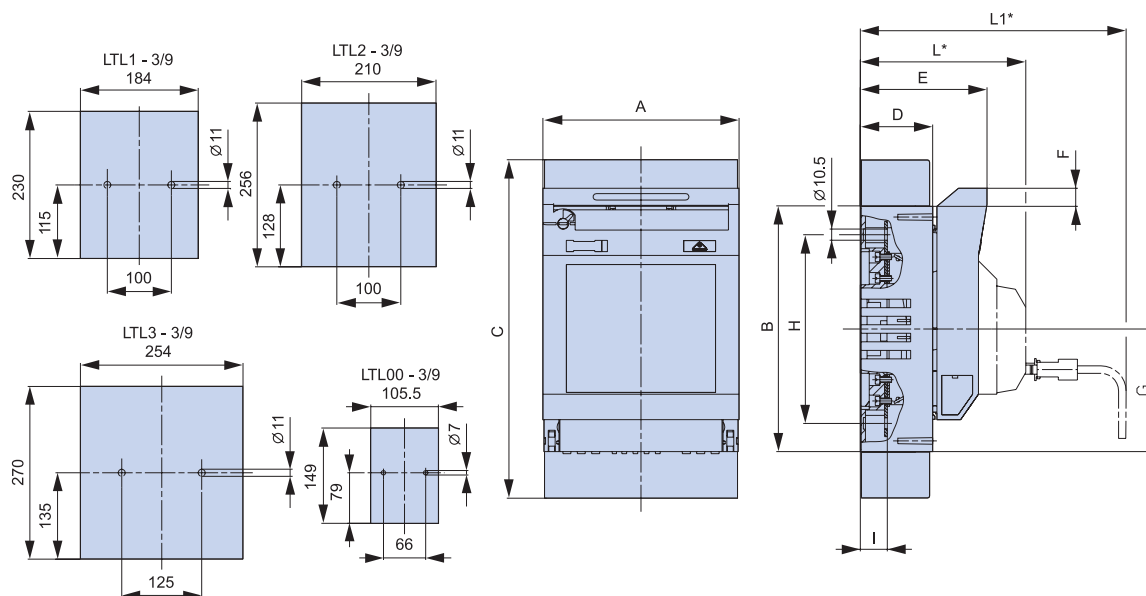
Fuse switch-disconnectors – LTL Dimensional drawings

LTL00-3/9

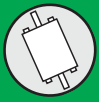


Typ / Type	A	B	C	D	E	F	G	H	I	L*	L1*
LTL00 - 3/9	105.5	149	200	45	86	20.5	74.5	120	17	116	181
LTL1 - 3/9	184	230	317	68	119	16.5	115	177	25	149	214
LTL2 - 3/9	210	256	397	81	133	16.5	128	205	25	163	228
LTL3 - 3/9	254	270	430	96	147	9	135	220.5	30.5	177	242

LTL1-3/9



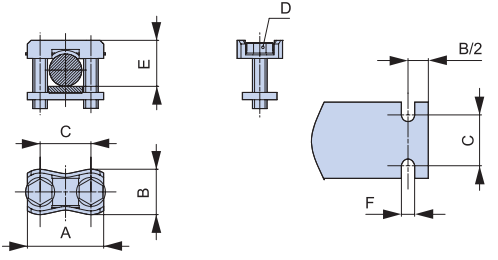
Typ / Type	A	B	C	D	E	F	G	H	I	L*	L1*
LTL00 - 3/9	105.5	149	200	45	86	20.5	74.5	120	17	116	181
LTL1 - 3/9	184	230	317	68	119	16.5	115	177	25	149	214
LTL2 - 3/9	210	256	397	81	133	16.5	128	205	25	163	228
LTL3 - 3/9	254	270	430	96	147	9	135	220.5	30.5	177	242



Řadové odpínače – LTL Rozměrové náčrty

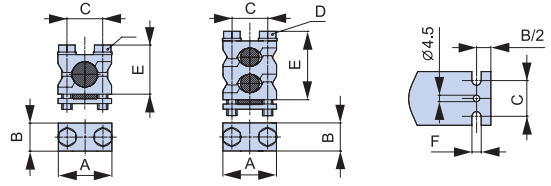
Fuse switch-disconnectors – LTL Dimensional drawings

Třmenová svorka/Clamp-type terminal



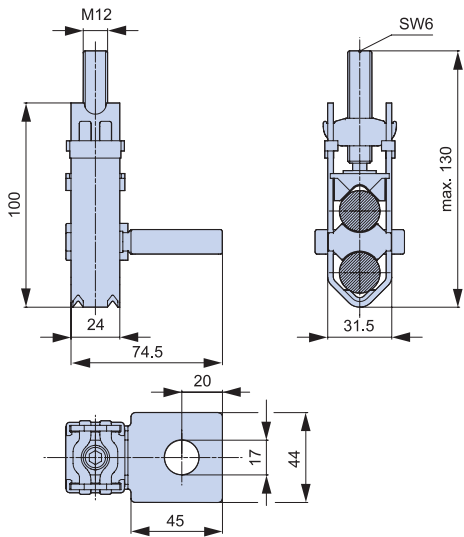
Typ / Type	A	B	C	D	E	F
S00/M5	25	15	15	M5	max. 15	5.5
S1	37	20	25	M6	max. 28	6.5
S2	42	22	28	M8	max. 30	8.5
S3	50	25	30	M8	max. 30	8.5

V svorka prizmatická/V-terminal clamp

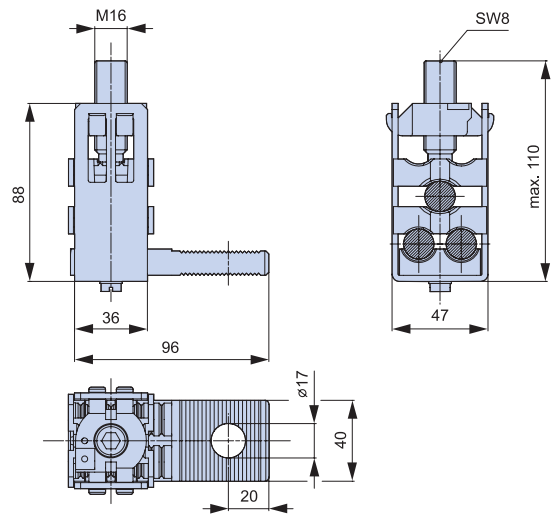


Typ / Type	A	B	C	D	E	F
P0070	25	15	15	M5	max. 25	5.5
P0095	29	15	18	M5	max. 28	5.5
P1	37	20	25	M6	max. 30	6.5
P12	37	20	25	M6	max. 42	6.5
P2	42	22	28	M8	max. 40	8.5
P22	42	22	28	M8	max. 55	8.5
P3	50	25	30	M8	max. 44	8.5
P32	50	25	30	M8	max. 66	8.5

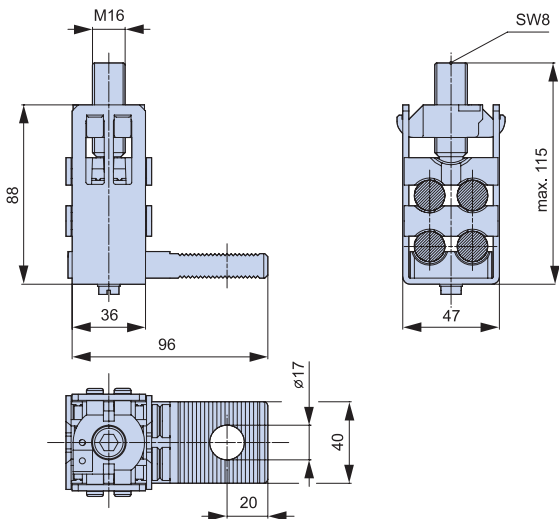
KV2HG/2/300/AF40-50



K3G/3/AF40-50



K3G/4/A40-50



D-E-LTL4A-1/8/...

