



Příslušenství

Accessories

Převlečné kryty – KSP 1, KSP 3

- příslušenství k jističům PR 60, PR 60J, PRe 60, PRe 40 a modulárním vypínačům RV 60
- slouží ke zvýšení krytí na IP 30 a pomocí plombovatelné záslepky k plombování svorek
- jednopólový kryt svorek KSP 1 nezvyšuje šířku modulu jističe (vypínače), k zakrytí obou svorek jsou potřebné 2 ks krytů
- trojpólový kryt svorek KSP 3 je použitelný pouze pro PR 63 a RV 63, šířka trojpólového provedení se změní z 52,5 mm na 57 mm. K upevnění krytu na jistič (vypínač) je potřebná plombovací záslepka PZ

Covers of terminal – KSP 1, KSP 3

- accessories to the circuit-breaker PR 60, PR 60J, PRe 60, PRe 40 and modular switches RV 60...
- used for the improving of degree of protection to value IP 30 and together with sealing blind also for sealing of terminals
- single pole cover of terminals KSP 1 do not increase width of module of circuit-breaker (modular switch); for the protection of both terminals two covers are needed three pole cover of terminals KSP 3 is applicable only for PR 63 and RV 63; the width of three pole module will change from 52,5 to 57 mm.
- for the fixing of cover to circuit-breaker (modular switch) there is necessary sealing blind flange PZ

Typové označení

Type designation

Objednací číslo

Ordering number

KSP 1	1990354
KSP 3	1990353

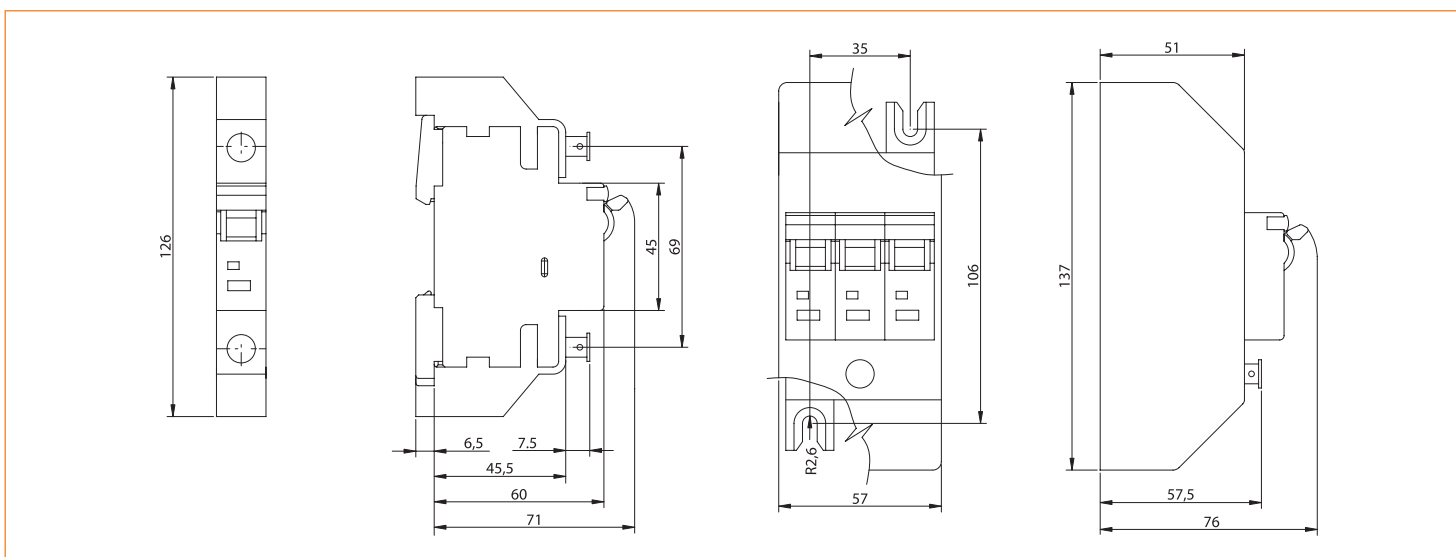


PR 61, PR 61 J, PRe 61, PRe 41, RV 61
– s jednopólovými krytkami svorek (KSP 1)

PR 61, PR 61 J, PRe 61, PRe 41, RV 61
– with single pole cover of terminals (KSP 1)

PR 63, PRe 63, PRe 43, RV 63 s přichytkami pro montáž na panel a trojpólovým krytem svorek (KSP 3) s plombovací záslepkou (PZ)

PR 63, PRe 63, PRe 43 AND RV 63
– with clips for mounting on board and with three pole cover of terminals (KSP 3) incorporating sealing blind flange (PZ)





Příslušenství

Accessories

Uzamykání páčky – UP1

- příslušenství k jističům PR 60, PR 60J, PRe 60, PRe 40 a modulárním vypínačům RV 60
- slouží k bezpečnému uzamknutí páčky v poloze zapnuto nebo vypnuto pomocí visacího zámku s maximálním \therefore dříku 4,5 mm
- UP1 se nasouvá z pravé strany na páčku jističe (spínače). U více-pólových jističů (spínačů) se aplikuje na pravý pól
- jistič uzamknutý v zapnuté poloze neztrácí jisticí funkci

Locking of operating means – UP1

- accessories to the circuit-breaker PR 60, PR 60J, PRe 60, PRe 40 and modular switches RV 60...
- utilized for the safety locking of operating means in closed or open position of circuit-breaker (modular switch) by means of padlock with maximum diameter of shank \therefore 4,5 mm
- UP1 is inserting from right hand side on the operating means of the circuit-breaker (modular switch); in case multipole circuit-breaker (modula switch) it is used for the right had side pole
- circuit-breaker lock in closed position do not lose his protecting function

Typové označení

Type designation

Objednací číslo

Ordering number

UP modrý	UP blue	0099025
UP žlutý	UP yellow	0099026
UP černý	UP black	0099027
UP šedý	UP grey	0099028



Plombovací záslepka – PZ

- příslušenství k jističům PR 60, PR 60J, PRe 60, PRe 40 a modulárním vypínačům RV 60
- slouží k plombování svorek, jednopólových krytek svorek KSP 1, trojpólových krytů svorek KSP 3 a k upevnění trojpólových krytů svorek KSP 3
- k plombování je možné použít plombovací drát maximálního průměru 1,5 mm

Sealing blind flange – PZ

- accessories to the circuit-breaker PR 60, PR 60J, PRe 60, PRe 40 and modular switches RV 60...
- utilized for sealing of single pole covers KSP 1 and three pole covers KSP 3 and for mounting three pole covers KSP 3 too
- for sealing can be used sealing wire with maximum diameter \therefore 1,5 mm

Typové označení

Type designation

Objednací číslo

Ordering number

PZ	1990356
----	---------





Příslušenství

Accessories

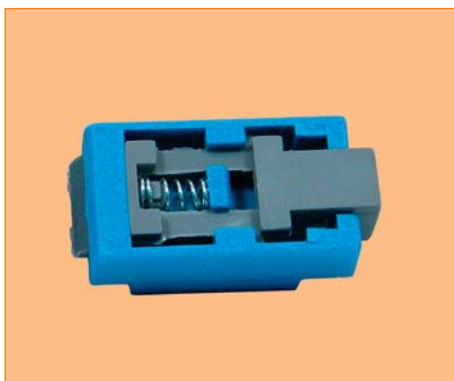
Přichytky – PPL, PL, PP

- příslušenství k jističům PR 60, PR 60J, modulárním vypínačům RV 60
- pružná přichytka na lištu PPL a přichytka na lištu PL slouží k upevnění jističů (vypínačů) na lištu DIN 35 × 7,5
- přichytka na panel PP slouží k uchycení jističů (vypínačů) na panel pomocí šroubů M4 nebo M5. Pro uchycení jednoho přístroje na panel jsou potřebné 2 ks přichytek na panel PP
- základní provedení jističů (vypínačů) se dodává v provedení s přichytkou na lištu PP a pružnou přichytkou na lištu PPL
- přichytky je možné vyměnit jednoduchým vysunutím a zasunutím přichytek

Clips – PPL, PL, PP

- accessories to the circuit-breaker PR 60, PR 60J and modular switches RV 60...
- flexible clip on rail PPL and clip on rail PL are utilized for the fixing of circuit-breakers (modular switches) on DIN rail 35 × 7,5 mm;
- clip on board is utilize for fixing of circuit-breakers (switches) on board by means of screws M4 or M5. For one device 2 slips are necessary;
- standard circuit-breaker (modular switch) is delivered with clip PP and flexible clip PPL
- clips can be replaced by simple withdrawal and insertion

PPL



PL



PP



Typové označení

Type designation

Objednací číslo

Ordering number

PPL	1990351
PL	1990350
PP	1990352

Štítky nápisu – ŠN

- příslušenství k jističům PR 60, PR 60J, modulárním vypínačům a vypínacím spouštím VC
- slouží k popisu obvodů v rozvodnicích a rozvaděčích
- základní provedení jističe (vypínače) je dodáváno se štítkem nápisu ŠN šedé barvy bez potisku, který je možno popisovat lihovou fixou

Indication labels – SN

- accessories to the circuit-breaker PR 60, PR 60J, modular switches RV 60 and shunt trip VC
- can be utilized for the reference to the circuit they are protecting
- standard circuit-breaker is delivered with gray label without printing and is suitable for referencing by centropen

Typové označení

Type designation

Objednací číslo

Ordering number

ŠN světle	Light label	1990360
ŠN zásuvka	Label – Socket	1990361
ŠN hlavní jistič	Label – Main circuit-breaker	1990362
ŠN bojler	Label – Boiler	1990363
ŠN vytápění	Label – Heating	1990364
ŠN jádro	Label – Bathroom	1990365
ŠN L1	Label – L1	1990366
ŠN L2	Label – L2	1990367
ŠN L3	Label – L3	1990368
ŠN modrý	Blue label	1990369
ŠN průhledný	Transparent label	1990370
ŠN šedý	Grey label	1990371

