



Řadové pojistkové odpínače – LTL

Fuse switch-disconnectors – LTL

1-pólové provedení/velikost 00–4a

Popis výrobku

Odpínače nožových pojistek v souladu s EN 60947-3 s výklopným zařízením pro zasouvání jedné nožové pojistky v souladu s DIN 43620, velikosti 00/160A až 4a/1600A.

Použití

Spínací přístroj pro ochranu systémů, kabelů a motorů ve střídavých a stejnosměrných proudových systémech. Odpínače jsou často používány v bateriemi napájených stejnosměrných systémech a UPS systémech.

Způsob ovládání

Ručně ovládané přístroje, výkonové nožové pojistky jsou zasouvány (sepnuto) a vysouvány ven (vypnuto).

Konstrukce výrobku

Přístroje jsou vyrobeny z bezhalogenových samozhášecích plastů, s kryty přesahujícími kontakty. Standardní odpínače jsou vybaveny šroubovými svorkami, ale mohou být dovybaveny svorkami pro přímé připojení.

1-pole execution/size 00–4a

Product Definition

LV HRC fuse switch-disconnectors in accordance with EN 60947-3 with swing-in device for accommodating one LV HRC fuse-link in accordance with DIN 43620, sizes 00/160A to 4a/1600A.

Applications

Switchgear for system, cable and motor protection in alternating and direct current systems. The disconnectors are frequently used in battery-powered direct current systems such as UPS systems

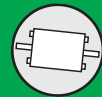
Operational principle

Using manually-operated swing-in devices, the LV HRC fuse-links are swung in (making operation) and pulled out (breaking operation).

Product construction

Swing-in device made of halogen-free self-extinguishing plastics. Split latch-on contact cover. Standard disconnectors are equipped with screw terminals, but can be retrofitted with direct-connection terminals.





Řadové pojistkové odpínače – LTL

Fuse switch-disconnectors – LTL

3-pólové provedení/velikost 00–4a

3-pole execution/size 00–4a

Popis výrobku

Lištvý pojistkový odpínač v souladu s EN 60947-3 s výklopným zařízením pro uložení tří výkonových pojistek podle DIN 43620, od velikosti 00/160A do 4a/1600A.

Použití

Spínací přístroj pro ochranu systémů, kabelů a motorů ve třífázových systémech do 690 V AC. Odpínače jsou upevňovány do rozvaděčů nebo izolačních skříní

Způsob ovládání

Manuálně ovládaný přístroj, výkonové nožové pojistky jsou zasouvány (sepnutý stav) a vysouvány (vypnutý stav).

Konstrukce výrobku

Přístroje jsou vyrobeny z bezhalogenových samozhášecích plastů. Odpínače velikosti 00 a 1 mají pečatitelnou mechanickou západku s otvory pro kontrolu napětí. Standardní odpínače jsou vybaveny šroubovými svorkami, ale můžou být dovybaveny svorkami pro přímé připojení.

Product Definition

LV HRC fuse switch-disconnectors in accordance with EN 60947-3 with swing-in device for accommodating one 3 LV HRC fuse-links in accordance with DIN 43620, sizes 00/160A to 4a/1600A.

Applications

Switchgear for system, cable and motor protection in three-phase systems up to 690 V AC. The disconnectors are fitted in switchgear cabinets or insulating cases.

Operational principle

Using manually-operated swing-in devices, the LV HRC fuse-links are swung in (making operation) and pulled out (breaking operation).

Product construction

Swing-in device made of halogen-free self-extinguishing plastics. Size 00 and 1 disconnectors have a sealable mechanical interlock with apertures for voltage check. Split latch-on contact cover. Standard disconnectors are equipped with bolt connections, but can be retrofitted with direct-connection terminals.





Řadové pojistkové odpínače – LTL

Fuse switch-disconnectors – LTL

4-pólové provedení/velikost 00–3

Popis výrobku

Odpínače nožových pojistek v souladu s EN 60947-3 s výklopným zařízením pro zasouvání čtyř výkonových nožových pojistek v souladu s DIN 43620 nebo tří výkonových nožových pojistek a jedné zkratové propojky, velikosti 00/160A až 3/630A.

Použití

Spínací přístroj pro ochranu systémů, kabelů a motorů v třífázových sítích (TN-S sítích, oddělených N a PE vodičů).

Způsob ovládání

Ručně ovládané přístroje, výkonové nožové pojistky jsou zasouvány (sepnuto) a vysouvány ven (vypnuto). Všechny čtyři póly jsou zapínány současně.

Konstrukce výrobku

Přístroje jsou vyrobeny z bezhalogenových samozhášecích plastů, s kryty přesahujícími kontakty. Standardní odpínače jsou vybaveny šroubovými svorkami, ale mohou být dovybaveny svorkami pro přímé připojení.

4-pole execution/size 00–3

Product definition

LV HRC fuse switch-disconnectors in accordance with EN 60947-3 with swing-in device for accommodating 4 LV HRC fuse-links in accordance with DIN 43620 or 3 LV HRC fuse-links and one disconnecting blade. sizes 00/160A to 3/630A.

Applications

Switchgear for system, cable and motor protection in three-phase networks (TN-S networks, separate N and PE conductors).

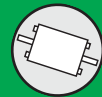
Operational principle

Using manually-operated swing-in devices, the LV HRC fuse-links are swung in (making operation) and pulled out (breaking operation). All 4 poles are switched simultaneously.

Product construction

Swing-in device made of halogen-free self-extinguishing plastics. Split latch-on contact cover standard disconnectors are equipped with screw terminals, but can be retrofitted with direct-connection terminals.





Řadové pojistkové odpínače – LTL

Fuse switch-disconnectors – LTL

LTL1/1-pólové provedení LTL1/1-pole execution

Základní sestava

- 1 Základní deska s kontakty U-LTL1-1
- 2 Ochranný kryt vrchní BO-LTL1-1
- 3 Ochranný kryt vrchní BU-LTL1-1
- 4 Výklopné zařízení (výklopný nosič pojistky) D-LTL1-1/9

Připojovací příslušenství

- 5^{ab)} Šroubové připojení F-LTL1-M10
- 6 Třmenová svorka S1
- 7 V svorka prizmatická P1
- 8 V-svorka dvojitá P12

Doplňkový kryt (ochrana proti náhodnému dotyku)

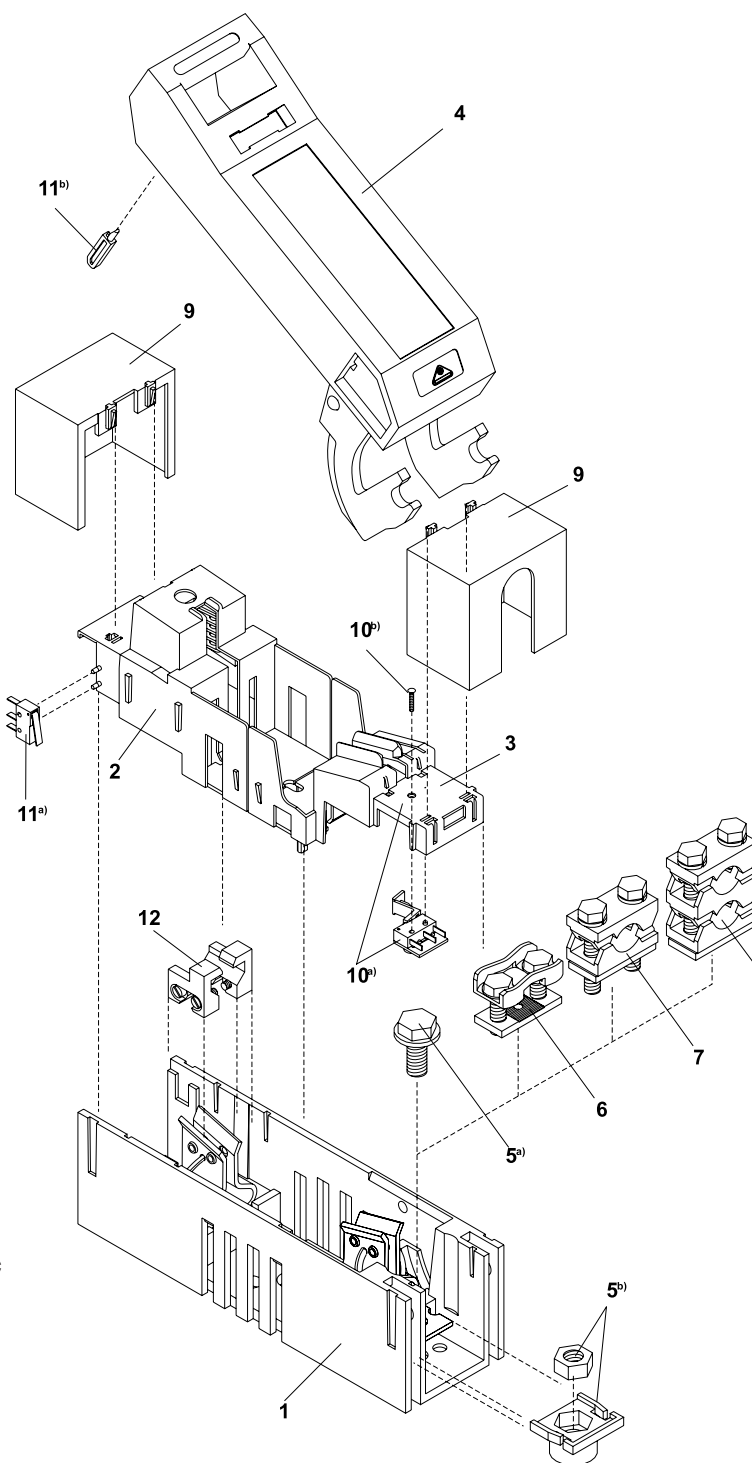
- 9 Vrchní a spodní kryt připojení GOU-LTL1-1

Příslušenství pro signalizaci stavu Pozice „zapnuto“

- 10^{ab)} Mech. indikace pojistky K-LTL1-1/H
- 11^{ab)} Signalizace stavu „zapnuto“ (elektrické blokování) eV-LTL123-1

LV HCR pojistkový odpínač s okamžitým spínáním

- 12 Okamžitý spínač LTL 1-1/9/Q



Basic construction

- 1 Base of disconnecter U-LTL 1-1
- 2 Protective cover, top BO-LTL 1-1
- 3 Protective cover, bottom BU-LTL1-1
- 4 Swing-in device D-LTL1-1/9

Connection accessories

- 5^{ab)} Screw terminal F-LTL1-M10
- 6 Clamp-type terminal S1
- 7 V terminal clamp P1
- 8 Double V-terminal clamp P12

Covering accessories (Protection against contact)

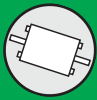
- 9 Handle protection, top and bottom GOU-LTL1-1

Accessories for mechanical fuse monitoring Position indicator, „ON“

- 10^{ab)} Mech. Fuse monitor K-LTL1-1/H
- 11^{ab)} Position indicator, „ON“ (electrical interlocking) eV-LTL123-1

LV HRC fuse switch-disconnectors with quasi-inslantaneous circuit

- 12 Instantaneous circuit LTL 1-1/9/Q



Řadové pojistkové odpínače – LTL

Fuse switch-disconnectors – LTL

Základní sestava

- 1 Základní deska s kontakty U-LTL00-3
- 2 Ochranný kryt vrchní BO-LTL00-3
- 3 Ochranný kryt vrchní BU-LTL00-3
- 4 Výklopné zařízení (výklopný nosič pojistek) D-LTL00-3/9

Připojovací příslušenství

- 5 Šroubové připojení F-M8x16
- 6 Třímenová svorka S00
- 7 V svorka prizmatická P0070

Doplňkový kryt (ochrana proti náhodnému dotyku)

- 8 vrchní kryt připojení GO-LTL00-3
- 9 spodní kryt připojení GU-LTL00-3

Montážní příslušenství

- 10 Montáž pro DIN Z-LTL00-3

Příslušenství pro signalizaci stavu

- 11 Zámek krytu VHG-LTL00123-3
- 12 Mech. indikace pojistky K-LTL00-3/H
- 13 Signalizace stavu „zapnuto“ (elektrické blokování) eV-LTL00-3

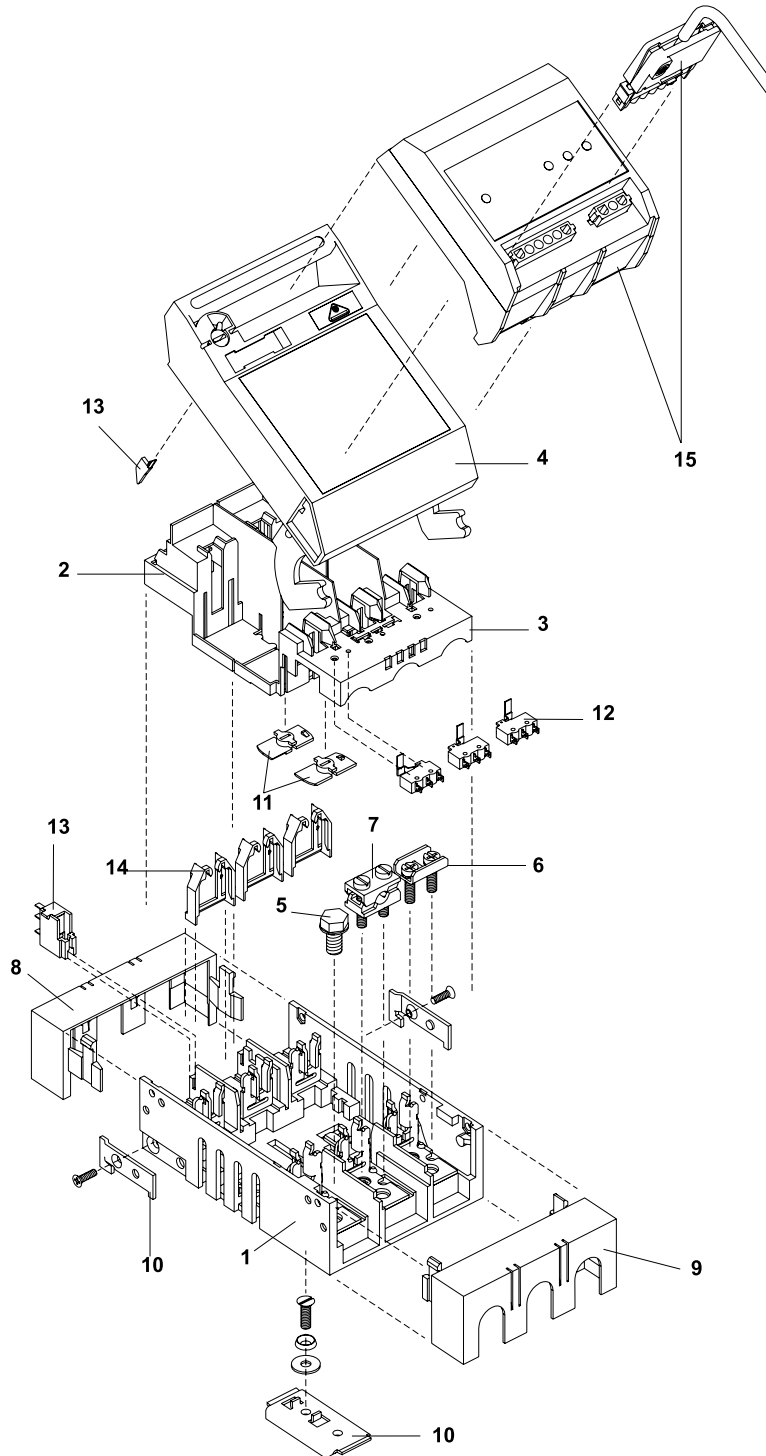
LV HCR pojistkový odpínač s okamžitým spínáním

- 14 Okamžitý spínač LTL00-3/9/Q

Příslušenství výklopný kryt s elektronickým monitorem (sledováním)

- 15 výklopné zařízení D-LTL00-3/9/Es00

LTL00/3-pólové provedení LTL00/3-pole execution



Basic construction

- 1 Base of disconnecter U-LTL00-3
- 2 Protective cover, top BO-LTL00-3
- 3 Protective cover, bottom BU-LTL00-3
- 4 Swing-in device D-LTL00-3/9

Connection accessories

- 5 Screw terminal F-M8x16
- 6 Clamp-type terminal S00
- 7 V-terminal clamp P0070

Covering accessories (Protection against contact)

- 8 Handle protection, top GO-LTL00-3
- 9 Handle protection, bottom GU-LTL00-3

Fixing accessories

- 10 DIN rail fixing parts Z-LTL00-3

Accessories for interlocking, mechanical fuse monitoring and „ON“ position indication

- 11 Protective cover interlock VHG-LTL00123-3
- 12 Mech. fuse monitor K-LTL00-3/H
- 13 Position indicator, „ON“ (electrical interlocking) eV-LTL00-3

LV HRC fuse switch-disconnectors with quasi-instantaneous circuit

- 14 Instantaneous circuit LTL00-3/9/Q

Accessories: Swing-in device with electronic fuse monitor

- 15 Swing-in device D-LTL00-3/9/Es00



Řadové pojistkové odpínače – LTL

Fuse switch-disconnectors – LTL

Typ / Type	In (A)	Popis	Specification
Velikost 00/Size 00			
LTL00-1/9	160	1-pólové ovládání, připojení – M8	1-pole operating connection – M8
LTL00-1/9/S00	160	1-pólové ovládání, připojení – třmenová svorka	1-pole operating connection – clamp-type terminal
LTL00-1/9/P0070	160	1-pólové ovládání, připojení – prizmatická svorka	1-pole operating connection – V-terminal clamp
LTL00-3/9	160	3-pólové ovládání, připojení – M8	3-pole operating connection – M8
LTL00-3/9/S00/3	160	3-pólové ovládání, připojení – třmenová svorka	3-pole operating connection – clamp-type terminal
LTL00-3/9/P0070/3	160	3-pólové ovládání, připojení – prizmatická svorka	3-pole operating connection – V-terminal clamp
Velikost 1/Size 1			
LTL1-1/9	250	1-pólové ovládání, připojení – M10	1-pole operating connection – M10
LTL1-1/9/S1	250	1-pólové ovládání, připojení – třmenová svorka	1-pole operating connection – clamp-type terminal
LTL1-1/9/P1	250	1-pólové ovládání, připojení – prizmatická svorka	1-pole operating connection – V-terminal clamp
LTL1-3/9	250	3-pólové ovládání, připojení – M10	3-pole operating connection – M10
LTL1-3/9/S1/3	250	3-pólové ovládání, připojení – třmenová svorka	3-pole operating connection – clamp-type terminal
LTL1-3/9/P1/3	250	3-pólové ovládání, připojení – prizmatická svorka	3-pole operating connection – V-terminal clamp
Velikost 2/Size 2			
LTL2-1/9	400	1-pólové ovládání, připojení – M10	1-pole operating connection – M10
LTL2-1/9/S2	400	1-pólové ovládání, připojení – třmenová svorka	1-pole operating connection – clamp-type terminal
LTL2-1/9/P2	400	1-pólové ovládání, připojení – prizmatická svorka	1-pole operating connection – V-terminal clamp
LTL2-3/9	400	3-pólové ovládání, připojení – M10	3-pole operating connection – M10
LTL2-3/9/S2/3	400	3-pólové ovládání, připojení – třmenová svorka	3-pole operating connection – clamp-type terminal
LTL2-3/9/P2/3	400	3-pólové ovládání, připojení – prizmatická svorka	3-pole operating connection – V-terminal clamp
Velikost 3/Size 3			
LTL3-3/9	630	3-pólové ovládání, připojení – M10	3-pole operating connection – M10
LTL3-3/9/S3/3	630	3-pólové ovládání, připojení – třmenová svorka	3-pole operating connection – clamp-type terminal
LTL3-3/9/P3/3	630	3-pólové ovládání, připojení – prizmatická svorka	3-pole operating connection – V-terminal clamp

Velikost 4a pouze na objednávku

Size 4a only on order



Příslušenství pojistkových odpínačů – LTL

Accessories of fuse switch-disconnectors – LTL

Popis Description	Typ Type	Objednací číslo Ordering number
----------------------	-------------	------------------------------------

Šroubová svorka/Flat termination

velikost 00/size 00	F-LTL00-M8	K9910001
velikost 1/size 1	F-LTL1-M10	K9910007
velikost 2/size 2	F-LTL2-M10	K9910008
velikost 3/size 3	F-LTL3-M10	K9910010



Popis Description	Typ Type	Objednací číslo Ordering number
----------------------	-------------	------------------------------------

Třímenová svorka/Clamp-type terminal

velikost 00/size 00	S00	K5041013
velikost 1/size 1	S1	K1011005
velikost 2/size 2	S2	K2011005
velikost 3/size 3	S3	K3011005



Popis Description	Typ Type	Objednací číslo Ordering number
----------------------	-------------	------------------------------------

V svorka prizmatická/V-terminal clamp

velikost 00/size 00	P0070	K5141038
velikost 1/size 1	P1	K1111001
velikost 2/size 2	P2	K2111001
velikost 3/size 3	P3	K3111001



Popis Description	Typ Type	Objednací číslo Ordering number
----------------------	-------------	------------------------------------

V svorka dvojitá/V-terminal clamp for 2-wire connection

velikost 1 není pro „K“ verzi size 1 (no „K“ version)	P12	K1112002
velikost 2 není pro „K“ verzi size 2 (no „K“ version)	P22	K2112002
velikost 3 není pro „K“ verzi size 3 (no „K“ version)	P32	K3112002



Popis Description	Typ Type	Objednací číslo Ordering number
----------------------	-------------	------------------------------------

Svorka pro přímé připojení/Direct-connection terminal

velikost 4a, 3 vodičová size 4a, 3-wire connection	K3G/AF40-50	K3203015
velikost 4a, 4 vodičová size 4a, 4-wire connection	K3G/4/A40-50	K3204016
velikost 4a, 2 vodičová size 4a, 2-wire connection	KV2HG/2/300/AF40-50	K2322064



Popis Description	Typ Type	Objednací číslo Ordering number
----------------------	-------------	------------------------------------

Signalizace stavu odpínače/Position indicator

velikost 00/size 00	EV-LTL00-3	T8520048
velikost 1–3/sezes 1 and 3	EV-LTL123-1	T8920049

