



Kompaktní výkonové spínače K 16 a K 32 J

Compact power switches K 16 and K 32 J

Použití

Kompaktní výkonové spínače K 16 J a K 32 J jsou 2-modulové třípólové vypínače jmenovitého proudu 16A a 32A se spínacím úhlem 90°. Spínače mohou být upevněny na DIN lištu, nebo pomocí šroubů M4 na základovou desku. Rovněž mohou být upevněny na přední panel rozvaděče dvěma samořeznými šrouby \varnothing 3,9 mm. Přístup k hlavám šroubů pro připojení vodičů je v tomto případě ze zadní strany spínače, přičemž spínač je bez zadní upevňovací lišty. K základnímu provedení třípólových vypínačů K 16 J a K 32 J je možno doplnit 4. a 5. spínaný pól, anebo PE a N póly. Tyto jednotky je možno upevnit ke spínačům bez použití šroubů, a to z levé, nebo pravé strany. Nadstavby čelních desek, ovládacích prvků, mechanických provedení a číselná označení elektrických schémat jsou totožná s vačkovými spínači S 16 J a S 25 J.

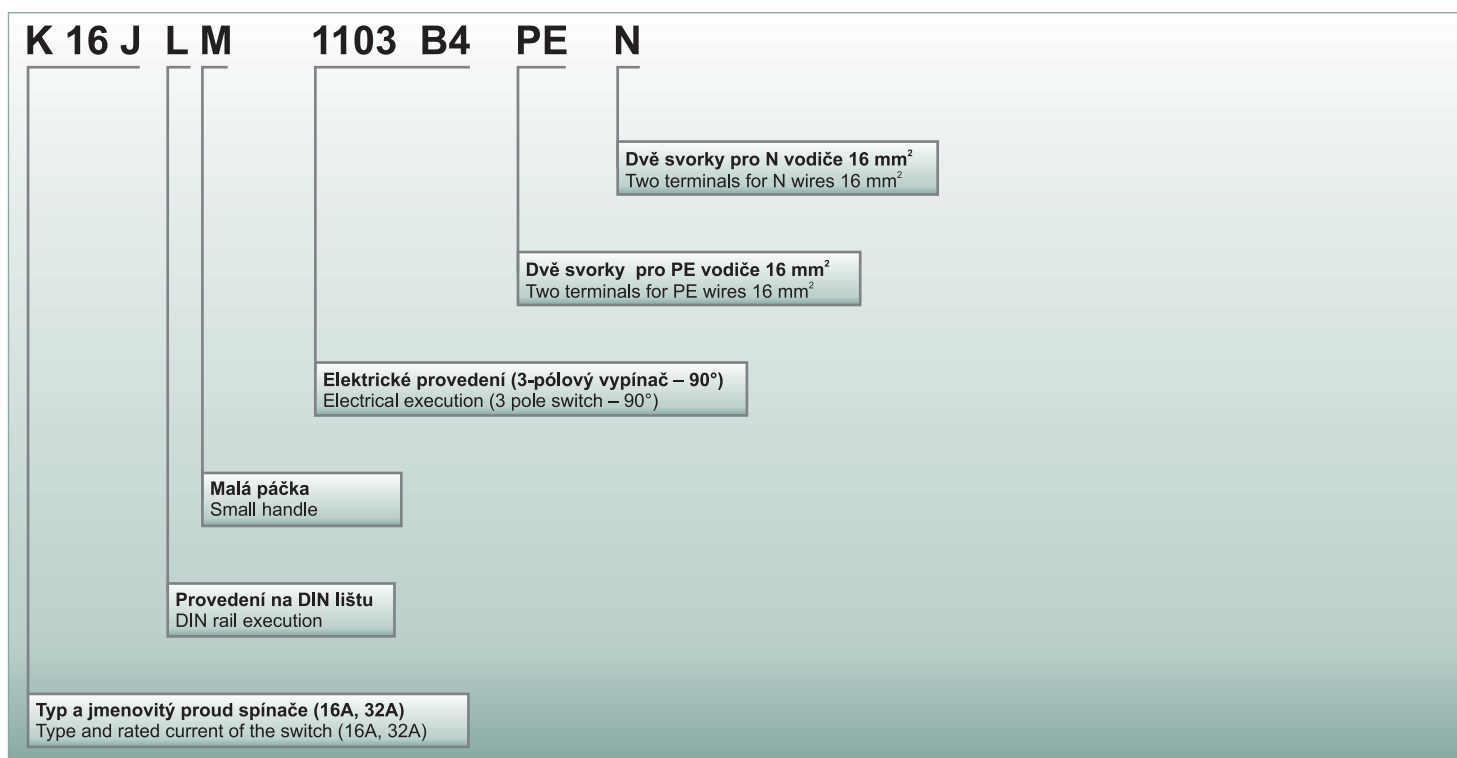
Use

Compact power switches K 16 J and K 32 J are 2 modules, 3 poles switches of rated current 16A and 32A with switching angle 90°. Switches can be mounted on DIN rail, or on base plate with M4 bolts. They can also be mounted on the front panel of distribution box with 2 self tapping screws \varnothing 3,9. Access to heads of the screws for connection of conductors is in this case from the back side of the switch and the switch is without back fixing rail.

O basic execution of 3 poles switches K 16 J and K 32 J you can add 4-th and 5-th switching pole, or PE and N poles. These units can be attached to the switches without screws from the left or right side. Extensions front plates of operating elements, mechanical executions and numeric designation of electrical schemes are identical with cam switches S 16 J and S 25 J.

Příklad typového označení

Example of type designation





Kompaktní výkonové spínače K 16 a K 32 J

Compact power switches K 16 and K 32 J

Technické údaje

Type		K16J	K32J
Normy		EN 60947-3	
Jmenovité izolační napětí U_i	V	690	690
Jmen. impulzní napětí U_{imp}	kV	4	4
Jmen. tepelný proud $I_{th} - I_{the}$	A	16	32
Výkon v AC3 při 500 V~ (motory)	kW	7,5	11
Jmen. pracovní proud I_e vAC 23 A – 500 V~	A	16	32
Jmen. zapínací schopnost	A	160	320
Jmen. vypínací schopnost	A	128	256
Podmínečný zkratový proud s pojistkou 16 a 35 A	kA	6	6
Mechanická trvanlivost		100 000 cyklů	100 000 cyklů
Max. průřez přípoj. vodičů	mm ²	16	16
Stupeň krytí		IP 20 IP 40 z čela přístroje s těsněním G	
Úhel spínání		90°	
Teplota okolí	°C	-30 till +55	
Upevnění spínačů		na panel, lištu DIN 35 × 7,5	
Jmen. prac. proud I_e (A) při jednosměr. napětí DC 22/21	48 V 110 V 220 V	16 1 0,5	32 1 0,5

Technické parametry pro spínaný pól SP 16, SP 32 a rozsah připojovacích svorek pro N 32 a N 16 je shodný s údaji v tabulce – Technické údaje.

Provedení	Typ	Popis
* Spínače se zadním upevněním	K...JLM	– s malou páčkou na DIN lištu nebo šrouby
	K...JB	– s ovladačem na dveřích
Spínače na panel	K...JP	– ve skříňce z plastické hmoty s IP 54
	K...J	– s páčkou
	K...JM	– s malou páčkou
	K...JG	– s páčkou a těsněním pro IP 54 (i pro provedení D, U, ...)
	K...JD	– s páčkou a čelní deskou
	K...JU	– s uzamykáním na 3 visací zámky – válcovité
	K...JH K...JF	– s uzamykáním visacími zámky na páčce – s LED signalizační diodou
Příslušenství	SP 16 SP 32	– spínací pól se svorkami 7–8 nebo 9–10
	PE 16 PE 32	– nespínaný pól pro dva zemnicí vodiče do 16 mm ²
	N 16 N 32	– nespínaný pól pro vodiče do průřezu 16 mm ² svorky pro střední vodič

* U uvedených typů je možnost doplnění čelní deskou a uzamykáním 3 visacími zámky U, malou páčkou M a páčkou H.

Technical data

Type		K16J	K32J
Standards		EN 60947-3	
Rated insulating voltage U_i	V	690	690
Rated impulse voltage U_{imp}	kV	4	4
Rated thermal current $I_{th} - I_{the}$	A	16	32
Output in AC3 at 500 V~ (motors)	kW	7,5	11
Rated operating current I_e vAC 23 A – 500 V~	A	16	32
Rated switching-on capacity	A	160	320
Rated switching-off capacity	A	128	256
Conditional short-circuit current with fuse 16,35 A	kA	6	6
Mechanical durability		100 000 cycles	100 000 cycles
Max. cross section of conductors	mm ²	16	16
Protection degree		IP 20 IP 40 from the front panel with sealing G	
Switching angle		90°	
Ambient temperature	°C	-30 till +55	
Mounting		on panel, DIN rail 35 × 7,5	
Rated operating current I_e (A) at DC 22/21	48 V 110 V 220 V	16 1 0,5	32 1 0,5

Technical parameters for switching pole SP 16, SP 32 and range of connecting terminals for N 32 and N 16 are identical with data in chart – Technical data.

Execution	Type	Description
* Switches with rear mounting	K...JLM	– with small handle for DIN rail or with screws
	K...JB	– with control on the door
	K...JP	– in plastic box with IP 54
	K...J	– with handle
	K...JM	– with small handle
	K...JG	– with handle and sealing for IP 54 (also for execution D, U...)
	K...JD	– with handle and front plate
Accessories	K...JU	– with lock and 3 padlocks – cylindrical
	K...JH K...JF	– with locking padlocks on handle – with LED signalling diode
	SP 16 SP 32	– switching pole with terminals 7–8 or 9–10
	PE 16 PE 32	– nonswitched pole for two earthing conductors till 16 mm ²
	N 16 N 32	– nonswitched pole for conductors till 16 mm ² terminals for central conductors

* For these types there is a possibility of adding front plate and lock with 3 padlocks U, small handle M and handle H.



Kompaktní výkonové spínače K 16 a K 32 J

Číselné označení vypínačů: 1102 B4 – 2 pólový vypínač
1103 B4 – 3 pólový vypínač
1104 B4 – 4 pólový vypínač
1105 B4 – 5 pólový vypínač

Použití

- 2 až 5 pólové vypínače v kategoriích AC 21, AC 23 a AC 3 (vypínače pro odporové a induktivní zátěže, motory)
- vypínače ve 3 a 5 vodičových rozvodech se svorkami PE a N

Návod pro pomocný spínač SP

Pomocný spínač SP je možné namontovat ke všem typům spínačů K...J, z důvodu rozšíření počtu spínaných pólů ze tří na čtyři nebo pět

Pro správnou montáž musí být dodrženy následující podmínky:

1. Pro spínač K 16 J použít pomocný spínač SP 16, pro spínač K 32 J použít pomocný spínač SP 32
2. Pomocné spínače s označením svorek 7–8 se montují na pravou stranu spínače K...J, pomocný spínač s označením svorek 9–10 na levou stranu spínače K...J.
3. Pomocné spínače SP s hlavou šroubu z čela přístroje (čelo přístroje označené znakem SEZ) jsou určeny k montáži na desku, anebo na lištu DIN, tj. s označením spínače K...JL. Pomocné spínače s hlavou šroubu ze zadní strany jsou určeny pro spínače s označením K...J, tj. pro uchycení spínače zepředu.

Návod na montáž SP:

1. Spínač K...J zapneme tak, aby kontakty byly v zapnutém stavu, tj. páčka v poloze „I“.
2. Pomocný spínač SP nasuneme na spínač K...J tak, aby výstupky na SP směřovaly do otvorů v K...J. Mírným tlakem na boční stranu SP dojde ke spojení obou přístrojů.
3. Odzkoušíme funkci přístroje tak, že ovládací páčku spínače měníme polohy „I“ a „0“ a kontrolujeme zapnutí a rozepnutí kontaktů SP.

Návod pro nespínavý pól „N“ a „PE“

Nespínavý pól „N“ a „PE“ je možné namontovat ke všem typům spínačů K...J z důvodu rozšíření počtu svorek spínače K...J k uchycení vodičů N a PE.

Pro správnou montáž musí být dodrženy následující podmínky:

1. Pro spínače K 16 J použít nespínavý pól N 16 nebo PE 16 a pro spínače K 32 J použít nespínavý pól N 32 nebo PE 32.
2. Nespínané póly s označením svorek N-N se montují na pravou stranu spínače K...J, nespínané póly s označením svorek PE-PE na levou stranu spínače K...J.
3. Nespínané póly N a PE s hlavou šroubu z čela přístroje (čelo přístroje označené znakem SEZ) jsou určeny na montáž na desku, anebo na lištu DIN, tj. s označením spínače K...JL. Nespínané póly s hlavou šroubu ze zadní strany jsou určeny pro spínače s označením K...J, tj. pro uchycení spínače zepředu.

Postup montáže N a PE:

Nespínavý pól N nebo PE nasuneme na spínač K...J tak, aby výstupky pólu N nebo PE směřovaly do otvorů v K...J. Mírným tlakem na boční stranu pólu N nebo PE dojde ke spojení obou přístrojů.

Compact power switches K 16 and K 32 J

Numeric designation of switches: 1102 B4 – 2 pole switch
1103 B4 – 3 pole switch
1104 B4 – 4 pole switch
1105 B4 – 5 pole switch

Application

- 2 to 5 poles switches in AC 21, AC 23 and AC 3 categories (switches for resistive and inductive loads, motors)
- switches in distributions with 3 and 5 conductors with PE a N terminals

Guide for auxiliary switch SP

Auxiliary switch SP can be mounted to all types of switches K...J, due to increased number of switching poles from three to four or five.

For correct mounting, following conditions have to be observed:

1. For switches K 16 J use auxiliary switch SP 16, for switches K 32 J use auxiliary switch SP 32
2. Auxiliary switches with terminals marked 7–8 are mounted to the right side of switches K...J, auxiliary switches with terminals marked 9–10 to the left side of switches K...J.
3. Auxiliary switches SP with screw head from the front of the device (front of the device is marked with SEZ logo) are intended for attaching on mounting plate or DIN rail, i.e. for switches K...JL. Auxiliary switches with screw head from the back side of the device are intended for switches K...J, i.e. for gripping the switch from the front side.

Guide for mounting of SP:

1. Put contacts of the switch K...J to the closed position, i.e. handle in position „I“.
2. Slide the auxiliary switch onto switch K...J in the way that projections are directed to apertures of K...J. Slightly push the side of SP and both devices will join together.
3. The function of the device can be checked by changing the position of the handle of the switch to „I“ and „0“ and checking the closing and opening of the contacts of SP.

Guide for non-switching pole „N“ and „PE“

Non-switching pole „N“ and „PE“ can be mounted to all types of switches K...J, due to increased number of terminals of the switch K...J for gripping the conductors N and PE.

For correct mounting, following conditions have to be observed:

1. For switches K 16J use non-switching pole N 16 or PE 16 and for switches K 32 J use non-switching pole N 32 or PE 32.
2. Non-switching poles with terminals marked N-N are mounted to the right side of switches K...J, non-switching poles with terminals marked PE-PE to the left side of switches K...J.
3. Non switching poles N a PE with screw head from the front of the device (front of the device is marked with SEZ logo) are intended for attaching on mounting plate or DIN rail, i.e. with marking of the switch K...JL. Non-switching poles with screw head from the back side of the device are intended for switches K...J, i.e. for gripping the switch from the front side.

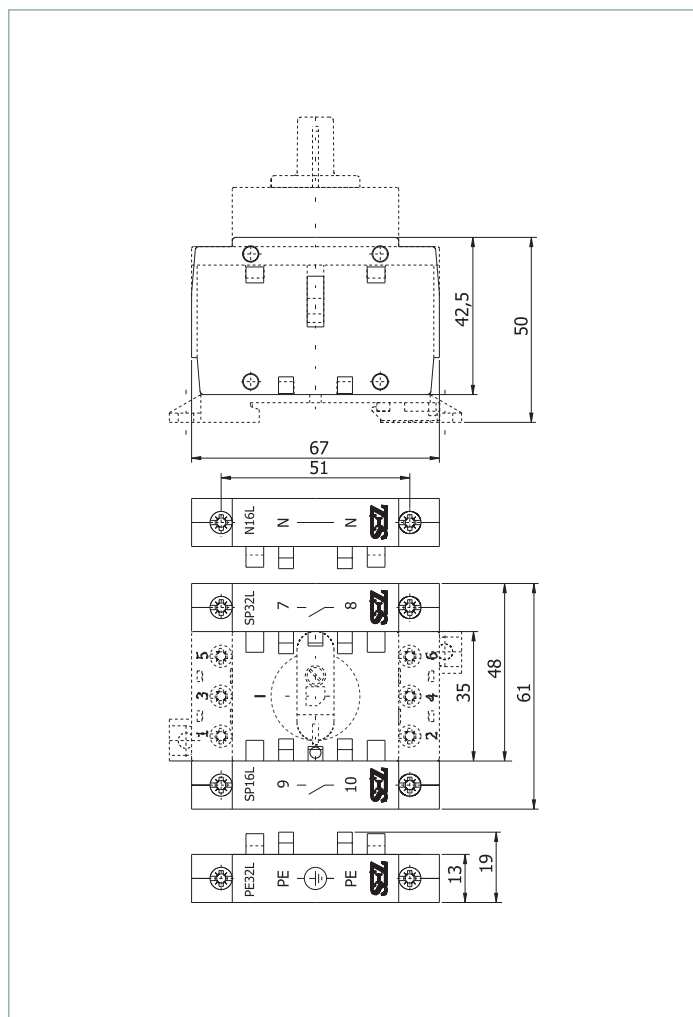
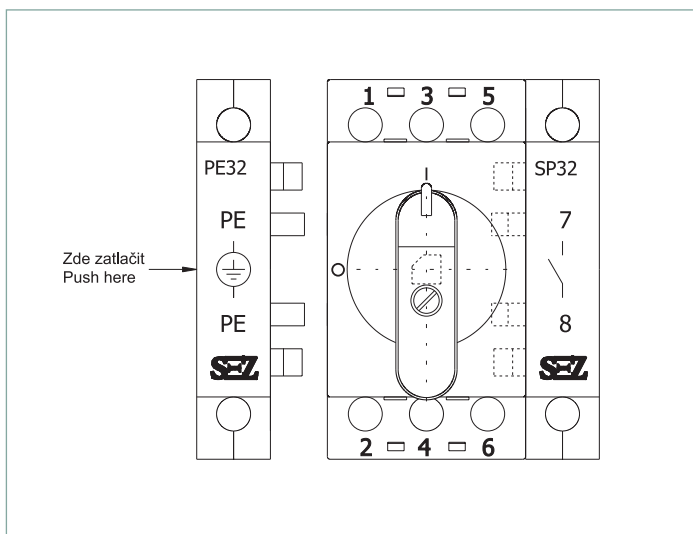
Guide for mounting of N a PE:

Slide the non-switching pole N, or PE onto the switch K...J in the way that projections are directed to apertures of K...J. Slightly push the side of N or PE and both devices will join together.



Kompaktní výkonové spínače K 16 a K 32 J

Compact power switches K 16 and K 32 J





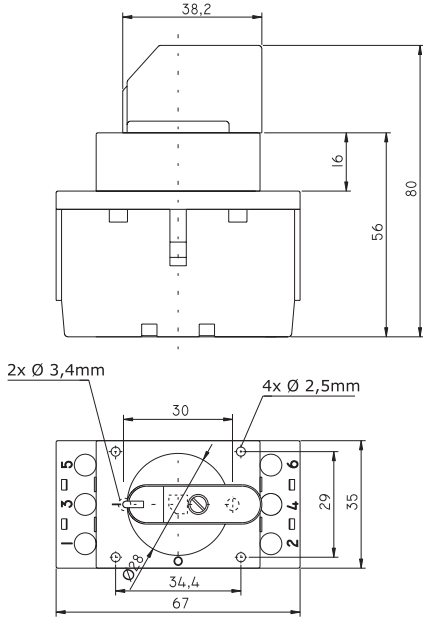
Kompaktní výkonové spínače K 16 a K 32 J

Compact power switches K 16 and K 32 J

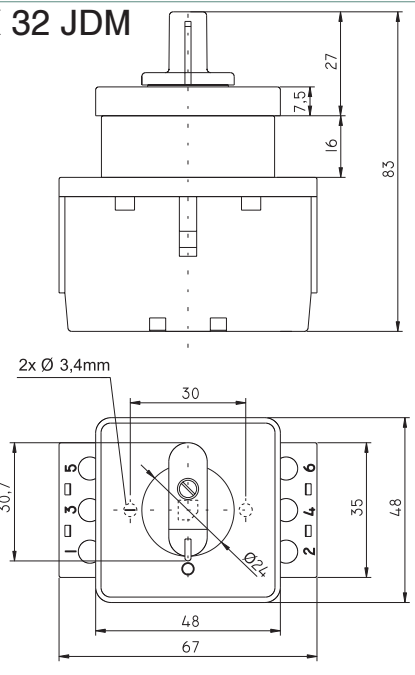
Rozměrové náčrty

Dimensional drawings

K 32 J



K 32 JDM



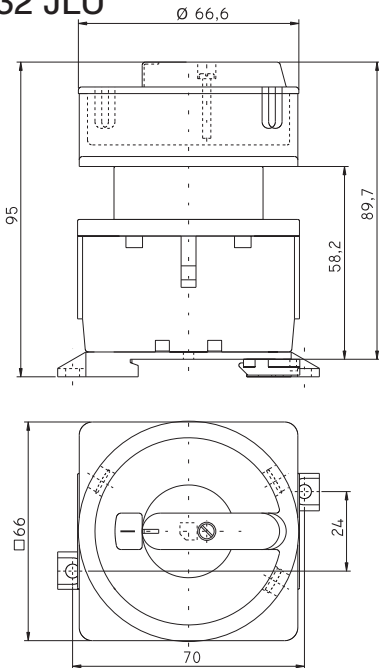
K 32 JM



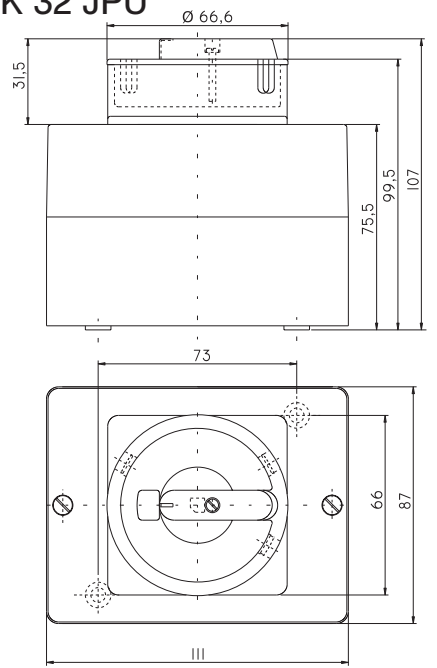
K 32 JD



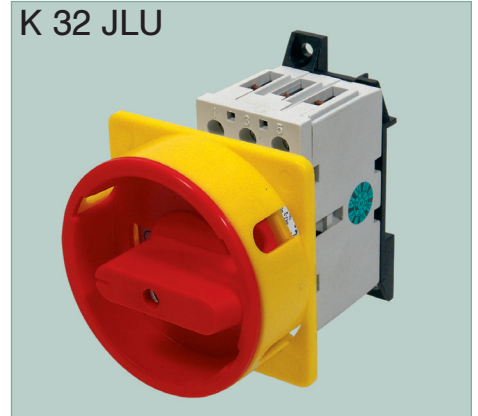
K 32 JLU



K 32 JPU



K 32 JLU



K 32 JLM



K 32 JU



K 32 JPM

