



Vačkové spínače řady S 10 – 160 J

Cam switches series S 10 – 160 J

Vačkové spínače S...JVD

- spínač s jednou nebo dvěma vratnými polohami i přes více poloh
- max. možný úhel vratného pohonu je 120°
- v objednávce je nutné uvést (u spínačů s více než dvěma polohami) požadovanou vratnou a aretovanou polohu, např. u vypínače 0-1-2 při požadovaném pohybu z polohy 2 do polohy 1 je označení V2 – A1

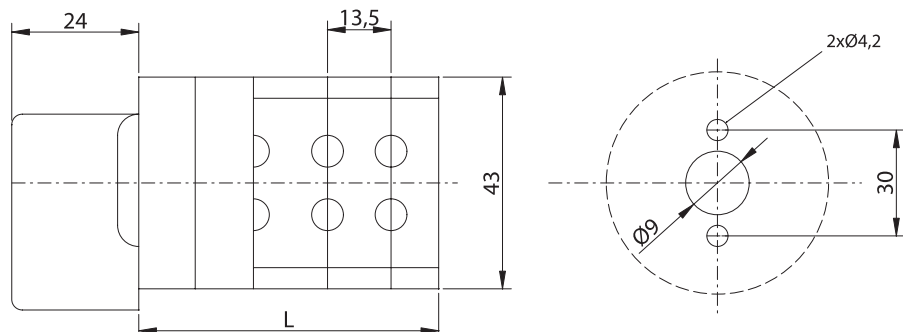
Cam switches S...JVD

- switch with one or two reversible positions also through more positions
- maximum possible angel of reversible control 120°
- when specifying the switch, is necessary state (switches with two and more positions) the reversible and locking position, for example the switch with switching position 0-1-2 by move from position 2 to 1 is signify as V2 – A1

S 10, 16, 25 JVD



S 10, 16, 25 JV



Upevnění na panel
Clamping to the panel (front mounting)

POČET SPÍNACÍCH KOMOR NUMBER OF SWITCHING CHAMBERS	1	2	3	4	5	6	7	8	9	10	11	12
L (mm)	47	60,5	74	87,5	101	114,5	128	141,5	155	168,5	182	195,5